

Fédération Femmes Administrateurs

www.federation-femmes-administrateurs.com

DAF AU FEMININ

« Femmes administrateurs : mode d'emploi »

1 JUILLET 2014 DE 9H A 10H15

Congrès ^{des} DAF 2014

bpifrance

En partenariat avec

GDF SUEZ



Association Française des Femmes Juristes

présidée par
Mary Daphné FISHELSON
affj.asso.fr



Association des Femmes Diplômées d'Expertise Comptable Administrateurs

présidée par Marie-Ange ANDRIEUX
et Françoise BERTHON
femmes-experts-comptables.com



Diplômées d'Expertise Comptable Administrateurs

Association Femmes AAA+ (Avocates)

présidée par
Madame Brigitte LONGUET
femmes-avocats-administrateurs.com



Fédération Femmes Administrateurs

www.federation-femmes-administrateurs.com

Lancement le

3 juillet 2012

5 associations membres

Association des Femmes Huissiers de Justice

présidée par
Astrid DESAGNEAUX
femmeshuissiersdejusticefrance.com



Association Administration Moderne

présidée par
Anne-Marie HELLEISEN
administrationmoderne.com



➔ Les Associations qui ont rejoint dernièrement la FFA.

CEFEC, Conseil Européen Femmes Entreprises et
Commerce présidée par Agnès CHAUVEAU.

www.cefec.net



Association Femmes Chefs d'Entreprises,
présidée par Eva Escandon

www.fcefrance.com



Association Femmes Ingénieurs,
présidée par Aline AUBERTIN

www.femmes-ingenieurs.org



Association VOX FEMINA
présidée par Valérie Tandeau de Marsac

www.voxfemina.asso.fr



Association Française des Femmes Fiscalistes
présidée par Eva Memran

www.a3f.fr



Les défis de la FFA

www.federation-femmes-administrateurs.com



- 1/ Favoriser la mixité public-privé**
- 2/ Faire apparaître les spécificités des compétences féminines pour pourvoir les postes de femmes administrateurs conformément aux objectifs fixés par les lois de parité (2) ;**
- 3/ Professionnaliser le statut d'administrateur avec notamment la prise en compte d'unités de formation afin que femmes et hommes aient un niveau équivalent ;**
- 4/ Rendre les candidates plus visibles notamment :**
par différents moyens de communication,
sur le site du ministère des droits des femmes, en créant un point d'entrée unique pour consulter la liste des femmes compétentes à partir des fichiers des associations membres de la Fédération ;
- 5/ Accompagner les participantes qui le souhaitent** (partenariat formation avec l'IFA et l'ESSEC, mentoring, témoignages, conférences) ;

(1) Loi Copé / Zimmermann (27 janvier 2011), Loi Sauvadet (12 mars 2012).

(2) Le seuil est fixé à 40 % de femmes administrateur en 2016 (Loi Copé Zimmermann) et en 2017 pour le secteur public (Loi Sauvadet).

1. INTRODUCTION

Rappel des lois Sauvadet et Copé-Zimmermann
Etat des lieux de la mixité dans les Conseils d'Administrations



Agnès BRICARD,
Présidente de la Fédération Femmes Administrateurs

www.federation-femmes-administrateurs.com



Stefanie Moge-Masson, Directrice des Rédactions
DAF Magazine



Karima Bouaïss, Maître de Conférence à l'IAE de l'Université
de Poitiers



La mixité, gage de performance ?

2014 a été proclamée année de la mixité professionnelle par l'ancien Premier ministre Jean-Marc Ayrault. Les efforts à fournir en la matière restent toutefois encore nombreux : une enquête de la CGPME île-de-France rapporte que les hommes constituent 62 % des effectifs et 75 % de l'encadrement des entreprises sondées. Pourtant, les sociétés mixtes sont à la fois plus performantes et plus attractives.

Quel apport confère aux entreprises performance et attractivité ? Ne cherchons pas à être cantonnées à la sphère RSE. « Il faut sortir de la morale : la mixité comporte aussi des enjeux business », insiste Patrick Schamitzky, consultant diversité au sein du cabinet de conseil en ressources humaines Valeurs & Développement et professeur affilié à l'ESCP Europe.

AVIS D'EXPERT

Agnès Bricard, présidente de la Fédération des Femmes Administrateurs*

Personne n'ose plus dire qu'une femme n'est pas légitime »

Quels sont les avantages apportés par la loi sur les quotas ?

La loi Copé-Zimmermann prévoit que d'ici 2017 les conseils d'administration soient composés de 40 % de femmes. Il fallait cette loi pour contraindre à intégrer les femmes. Aujourd'hui, 24 % des membres des conseils d'administration du SBF 120 sont des femmes. Cette loi a également permis une mutation culturelle : personne n'ose plus dire qu'une femme n'est pas légitime dans un conseil d'administration.



*Agnès Bricard est membre à vie de l'Institut de la femme. Elle a été élue présidente de la Fédération des Femmes Administrateurs en 2013. © AFP/GETTY IMAGES

Quelle plus-value apporte une femme administrateur ? On a demandé aux femmes nouvellement intégrées de suivre des formations. Aujourd'hui tout le monde se forme, ce qui a permis de professionnaliser le statut d'administrateur. L'ouverture des conseils d'administration

Comment votre fédération favorise-t-elle l'émergence de femmes administrateurs dans les entreprises ?

Nous avons constitué un vivier de femmes administrateurs mis à disposition sur le site du ministère des Droits des Femmes. Nous proposons également du mentoring.

Premier argument en faveur de la mixité : se priver des femmes, c'est se priver de talents. Selon une étude de l'Éducation nationale (mars 2014), la proportion de femmes diplômées du supérieur est plus élevée que celle des hommes dans tous les pays européens. Favoriser la mixité permet d'attirer les meilleures d'entre elles, de les faire rester et de les aider à s'accomplir. « S'il existait une réelle mixité, sans plafond de verre, avec des femmes

normalement représentées dans les comités de direction, celles-ci ne pratiqueraient pas d'autocensure et mériteraient à jour toutes leurs compétences », note Patrick Schamitzky.

LA MIXITÉ NE CONCERNE PAS QUE LES FEMMES Si une entreprise mixte est évidemment attractive pour les femmes, elle l'est aussi pour les salariés de la même génération Y qui n'ont pas les mêmes attentes, notamment



Jean-François Boisson, Dal de Kaldéa

TÉMOIGNAGE

La complémentarité d'approche est très bénéfique »

Chez Kaldéa, qui fournit des services aux comités d'entreprise, les femmes représentent 60 % de l'effectif global, 56 % des cadres et le comité de direction comprend deux femmes et quatre hommes. Même le plus haut poste de la société est occupé par une femme : Sandra Le Grand, la présidente. Seul le service informatique concentre surtout des hommes. L'entreprise essaie de corriger le tir mais peine à trouver des informaticiennes.

Pourquoi rechercher cette mixité ? « Les hommes et les femmes ont une complémentarité d'approche du monde qui est très bénéfique », rapporte Jean-François Boisson, Dal et DRH de la société. Même s'il insiste sur le fait que la mixité, chez Kaldéa, n'est pas dogmatique, mais naturelle. En effet, les actions pour la favoriser semblent émaner



REPÈRES

Raison sociale : SLG SA
Activité : services aux entreprises
Forme juridique : SA à directeur
Dirigeant : Sandra Le Grand
Effectif : 180 salariés
CA : 70 M€

Women, agence qui organise le Forum de la mixité. Elle rappelle que les entreprises qui souhaitent répondre aux appels émanant du marché public doivent aussi répondre aux dispositions de la loi en termes d'égalité professionnelle. Le code du travail impose également à l'employeur d'engager une négociation sur les objectifs d'égalité professionnelle entre les femmes et les hommes dans l'entreprise, ainsi que sur les mesures permettant de les atténuer, sous peine de sanction (la pénalité prévue par la loi est de 1 % de la masse salariale). ●

EVE MEISSON



Etre femme et DAF dans un COMEX du SBF 120 en 2014

Karima BOUAISS

Maître de Conférences
Institut d'administration des entreprises
Université de Poitiers

Agnès BRICARD

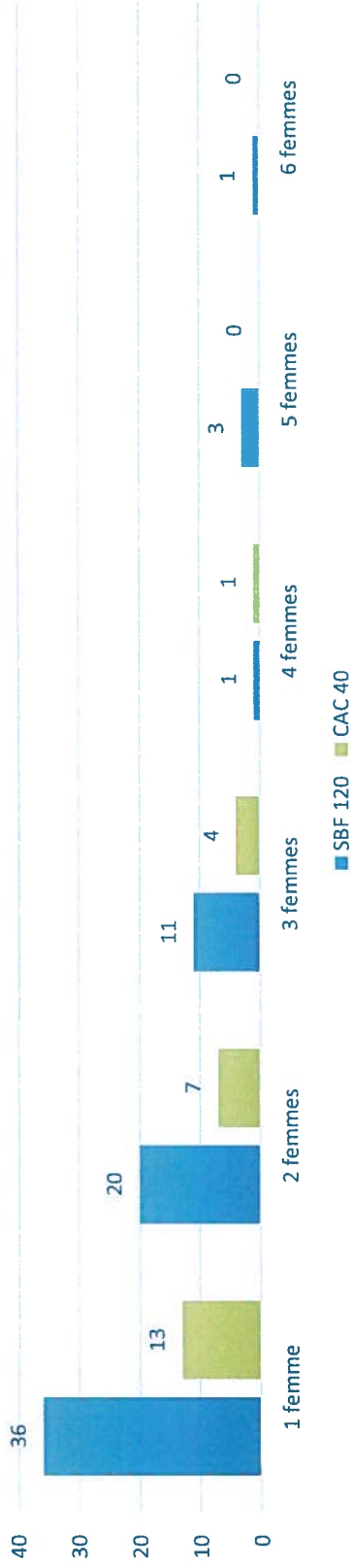
1ère femme Présidente de l'Ordre des
Experts Comptables et Présidente de la
Fédération des femmes administrateurs

> Objectif et échantillon

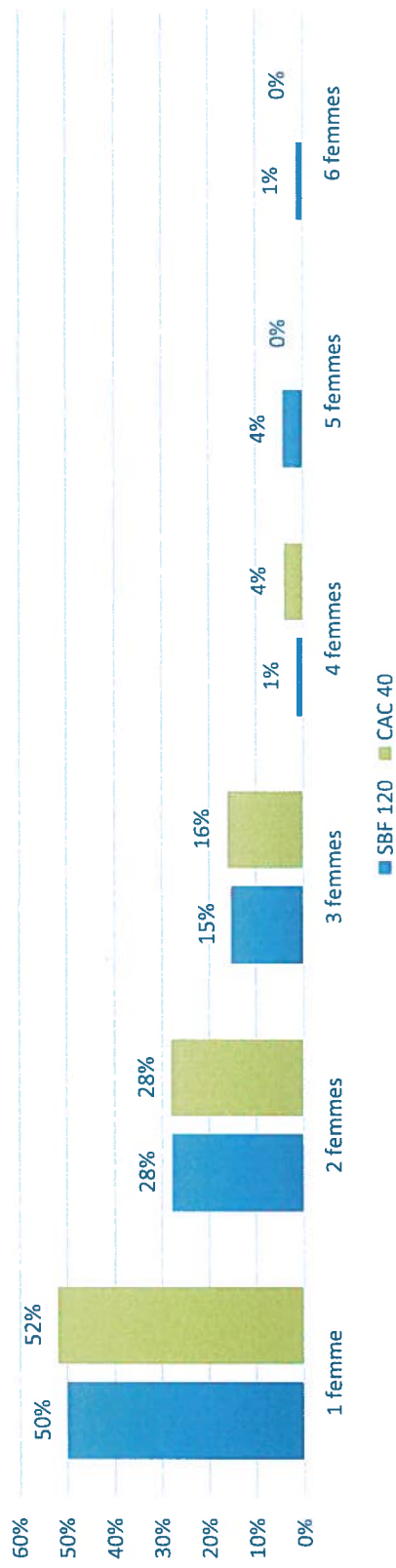
⇒ Faire un état des lieux qualitatif de la présence des femmes DAF au sein des comités exécutif des groupes français en comparant les sociétés du CAC 40 à celles du SBF 120

	SBF 120	CAC 40
Nombre de sociétés faisant siéger des femmes <i>En %</i>	72 sociétés 60%	25 sociétés 62,5%
Nombre de femmes <i>En %</i>	132 femmes sur 1217 membres du COMEX 10,9%	42 femmes sur 477 membres du COMEX 8,8%
Nombre de femmes DAF	13 femmes DAF siègent dans un COMEX	4 femmes DAF siègent dans un COMEX
<i>En %</i>	31,8% des femmes siègent dans un COMEX d'une société du CAC 40	

Nombre de sociétés faisant siéger dans leur COMEX...



Propension de sociétés faisant siéger dans leur COMEX...

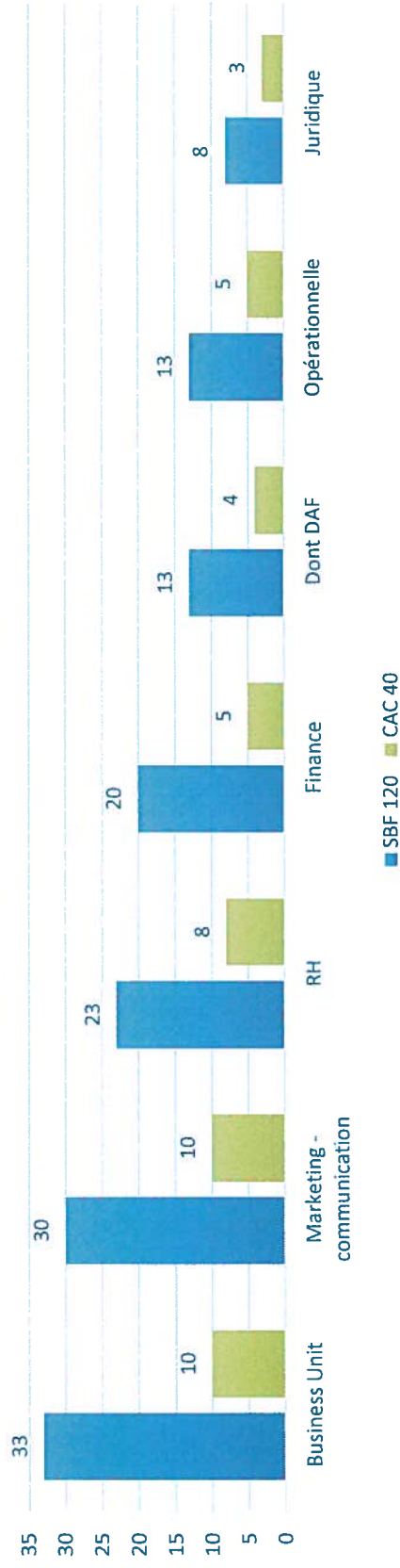


> Présence des femmes dans les COMEX

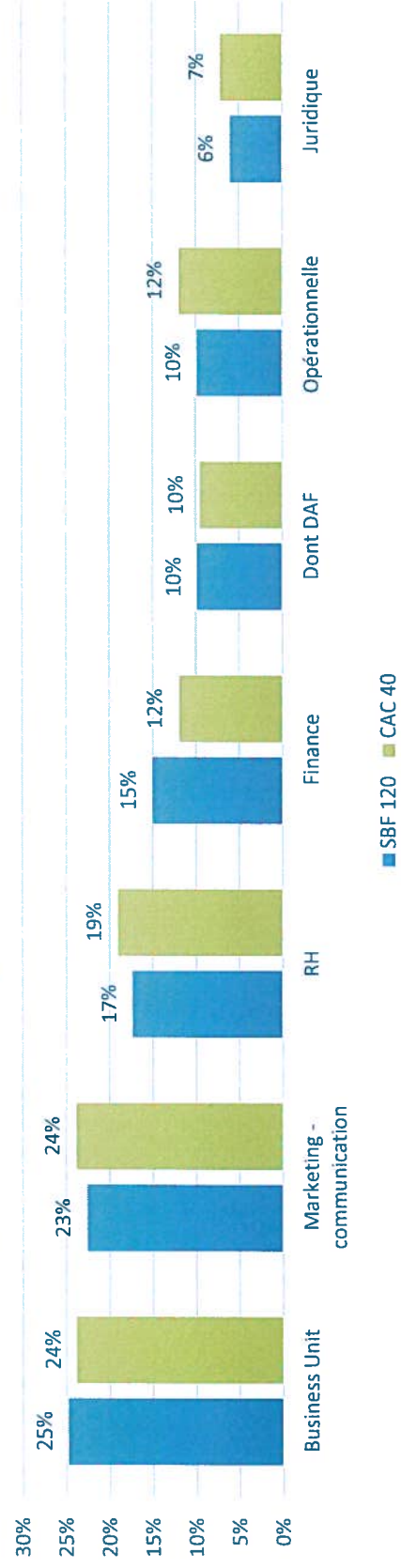
	SBF 120	CAC 40
Nombre moyen de femmes dans les COMEX	1,86 femmes	1,72 femmes
Taille moyenne du COMEX faisant siéger une femme	12 membres	13,2 membres
Présence moyenne des femmes dans ces COMEX	15,5%	13%
Taille moyenne du CA de l'entreprise faisant siéger une femme dans son COMEX	13 membres	14,5 membres

Fonction des femmes présentes dans les COMEX

Les femmes présentes dans les COMEX sont directrices ...



Fréquence des postes de direction des femmes dans les COMEX





• **SBF 120**

- 132 femmes
- 37 femmes d'origine étrangère (28%)
- 49 ans et demi
- En poste depuis plus de 3 ans et demi
- 7 femmes nommées en 2014

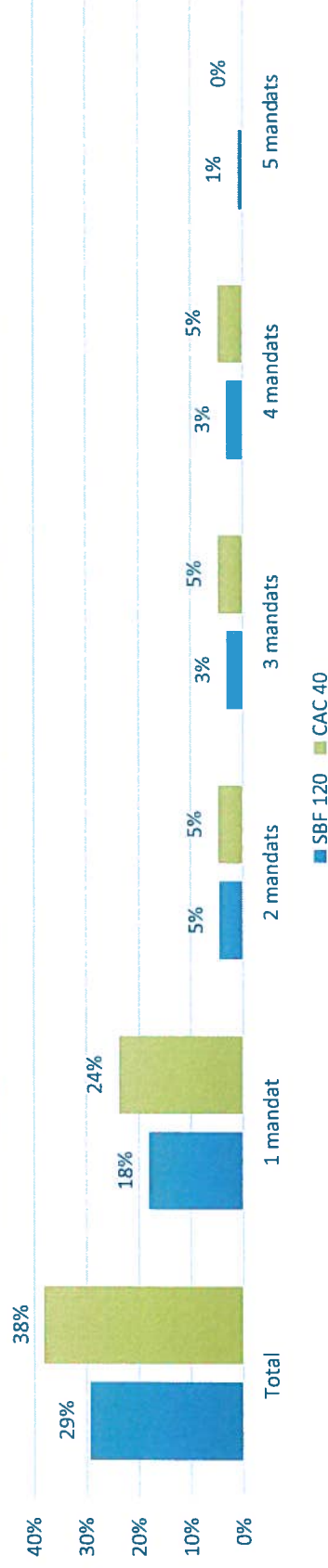
• **CAC 40**

- 42 femmes
- 12 femmes d'origine étrangère (28,5%)
- 50 ans
- En poste depuis moins de 3 ans et demi
- Aucune femme nommée en 2014

- 69 mandats d'administrateurs détenus par 39 femmes

- 28 mandats d'administrateurs détenus par 16 femmes

Mandats détenus par les femmes administrateurs





Formation des femmes présentes dans les COMEX



- **SBF 120**

- 13 femmes
- 11 femmes françaises
- 49 ans
- En poste depuis plus de 5 ans et demi

- Formation
 - 7 écoles de commerce
 - 3 ingénieurs
 - 2 universitaires (Stanford & Oxford)
 - 1 Enarque

- Administrateurs
 - 3 femmes ont 2 mandats
 - 5 femmes ont 1 mandat
 - 5 femmes n'ont aucun mandat

- **CAC 40**

- 4 femmes
- Françaises
- 46 ans
- En poste depuis 4 ans

- Formation
 - 2 diplômées d'école de commerce (ESG et Reims)
 - 2 ingénieurs (Mines et Ponts & Chaussées)

- Administrateurs
 - 1 femme a 2 mandats
 - 2 femmes ont 1 mandat
 - 1 femme n'a aucun mandat

Sophie Stabile



- Accor
- 44 ans
- COMEX : 9 / CA : 12
- 4 ans
- ESG Paris
- 1 mandat d'administrateur
: Orbis (Présidente du CA)
- Carrière : Deloitte, Accor
(1999)

Géraldine Picaud



- Essilor
- 43 ans
- COMEX : 22 / CA : 15
- 3 ans
- ESC Reims
- 0 mandat d'administrateur
- Carrière : Arthur
Andersen, 5 firmes
industrielles

Fabienne Lecorvaisier



- Air Liquide
- 52 ans
- COMEX : 13 / CA : 11
- 6 ans
- Ponts et chaussées
- 1 mandat
d'administrateur : Sanofi
- Carrière : banques,
Essilor

Isabelle Kocher



- GDF Suez
- 46 ans
- COMEX : 21 / CA : 19
- 3 ans
- ENS / Mines
- 2 mandats
d'administrateur : Suez
& Axa
- Carrière : Suez,
ministère

Marie-Flore Bachelier

- Mercialys
- 45 ans
- COMEX : 8 / CA : 10
- 8 ans
- ESC Le Havre - Caen
- 0 mandat d'administrateur
- Carrière : Axa



Laurence Debroux

- JC Decaux
- 44 ans
- COMEX : 4 / CA : 10
- 3 ans
- HEC
- 1 mandat d'administrateur
- : Natixis
- Carrière : Merrill Lynch, Elf
Aquitaine, Sanofi



Claire Giraut

- Biomérieux
- 58 ans
- COMEX : 13 / CA : 10
- 2014
- Institut National Agronomique
- 2 mandats d'administrateur :
Julius Baer Groupe et Heurtey
Petrochem
- Carrière : Technip, Ipsen,
Europcar...



Catherine Guillouard

- Rexel
- 48 ans
- COMEX : 12 / CA : 13
- 1 an
- IEP - ENA
- 2 mandats d'administrateur :
ADP et Technicolor
- Carrière : Ministère, Air
France, Eutelsat



Sian Herbet-Jones



- Sodexo
- 53 ans
- COMEX : 14 / CA : 12
- 13 ans
- Oxford
- 1 mandat d'administrateur : Air Liquide
- Carrière : PwC

Mireille Maury



- Hermès
- 58 ans
- COMEX : 7 / CA : 13
- 10 ans
- ESCP
- 0 mandat d'administrateur
- Carrière : Hermès (20 ans)

Evelyne Nguyen



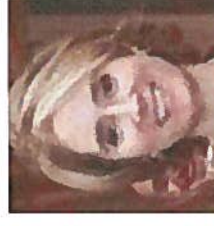
- Nicox
- 54 ans
- COMEX : 7 / CA : 7
- 16 ans
- Stanford
- 0 mandat d'administrateur
- Carrière : SAUR, Bristol Myers Squibb

Nathalie Palladitcheff



- Icade
- 45 ans
- COMEX : 7 / CA : 14
- 7 ans
- ESC Dijon
- 1 mandat d'administrateur : Société immobilière
- Carrière : Coopers & Lybrand Audit, SFL, Dolmea Real

Laurence Stoclet



- Ipsos
- 46 ans
- COMEX : 25 / CA : 16
- 4 ans
- ESCP
- 0 mandat d'administrateur
- Carrière : Arthur Andersen, Metaleurop



Portraits des 39 femmes administrateurs

• SBF 120

- 39 femmes
- 13 femmes d'origine étrangère
- 51 ans
- En poste depuis moins de 4 ans
- 12 DG de business unit
- 8 DAF
- 4 Directrices Marketing et Communication
- 3 DRH
- Formation
 - 18 universitaires
 - 12 femmes ont étudié à l'étranger
 - 11 femmes diplômées d'école de commerce
 - 9 femmes ingénieurs
 - 6 femmes Science – Po
 - 3 énarques

• CAC 40

- 16 femmes
- 5 femmes d'origine étrangère
- 50 ans
- En poste depuis 3 ans et demi
- 5 DG de business unit
- 3 DAF
- 4 Directrices Marketing et Communication
- 2 DRH
- Formation
 - 8 universitaires
 - 4 femmes ont étudié à l'étranger
 - 4 femmes diplômées d'école de commerce
 - 4 femmes ingénieurs
 - 4 femmes Science – Po
 - 1 énarque

> **Ce qu'il faut retenir**

- **9 membres sur 10 du COMEX sont des hommes...**
- **3 sociétés sur 5 font siéger une femme dans leur COMEX**
- **Ces femmes sont des dirigeantes d'unités, des directrices marketing, des DRH ou des DAF**
- **Des femmes jeunes et en poste depuis 3 ans et demi**
- **Des femmes diplômées majoritairement d'universités parmi les plus prestigieuses à l'étranger**
- **Des femmes DAF plus jeunes, en poste depuis plus longtemps et diplômées majoritairement d'écoles de commerce**
- **Des femmes administrateurs plus âgés, dirigeantes d'unités ou DAF, diplômées d'universités souvent étrangères et prestigieuses**

2. Point sur les modèles de gouvernance



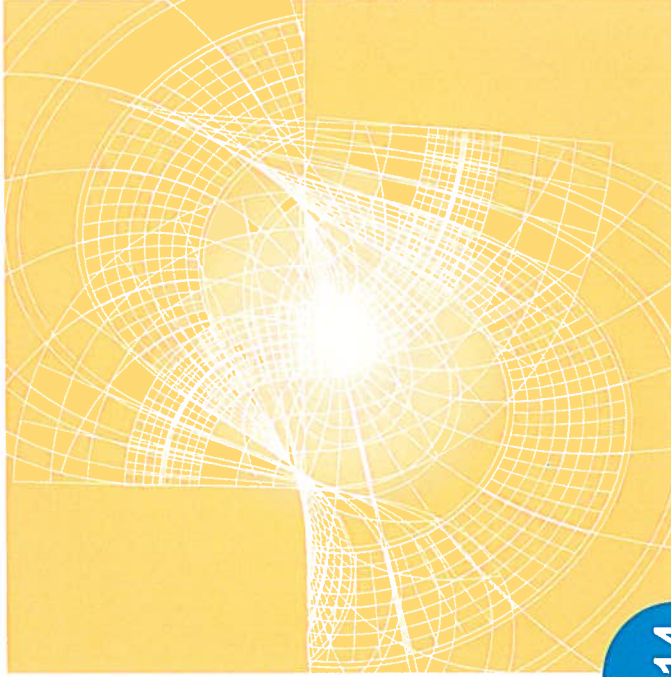
Viviane de Beaufort,
Professeure à l'ESSEC Business School,
Fondatrice « Women Be European Board Ready » **ESSEC**
WOMEN BE EUROPEAN
BOARD READY

3. La rémunération des dirigeantes et administratrices



Laure Saludes,
Associée RSM Paris

→ *Place des femmes - Extrait de l'étude ATH
Zoom sur les rémunérations
de 400 dirigeants de société cotées*

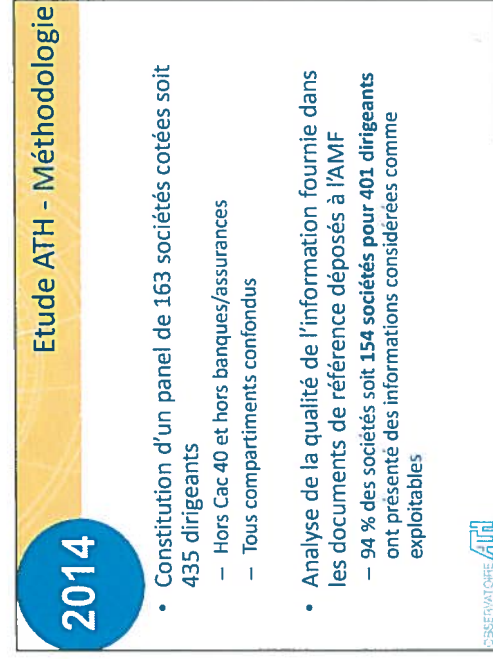
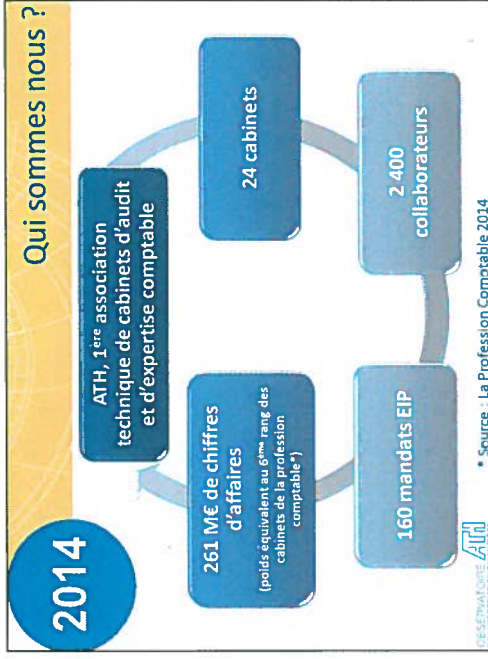


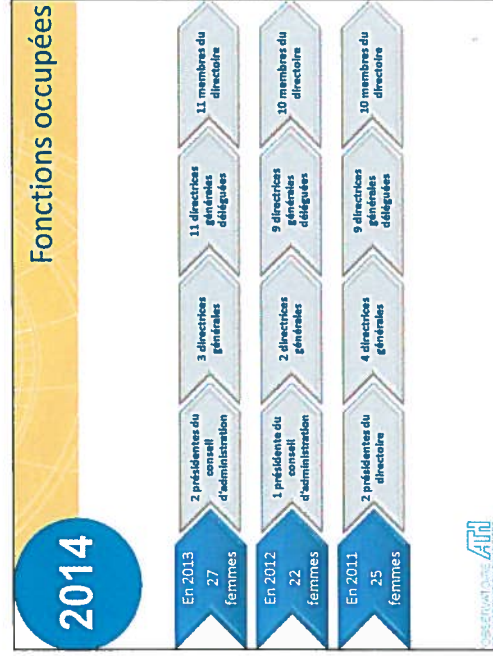
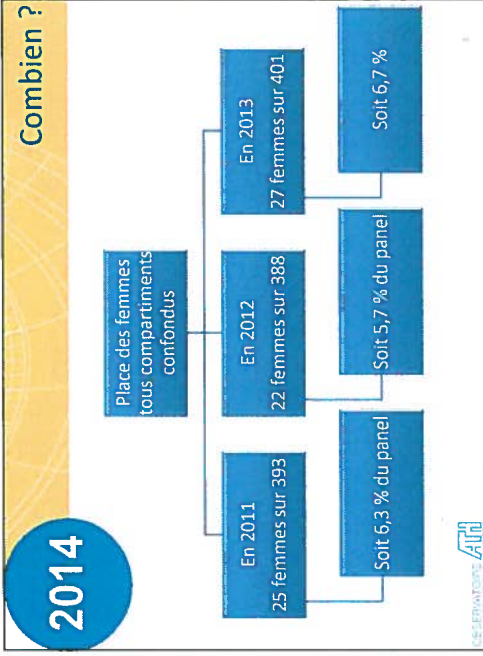
Place des femmes
Extrait de
l'étude ATH

2014

ZOOM SUR LES RÉMUNÉRATIONS

DE 400 DIRIGEANTS
DE SOCIÉTÉS COTÉES





Place des femmes

2014

L'étude compte 27 femmes parmi les 401 dirigeants mandataires sociaux de notre panel, soit moins de 7 % (22 soit 6 % en 2012 et 25 soit 6 % en 2011)

Leur rémunération totale est égale à 69 % de celles des hommes (59 % en 2012 et 66 % en 2011)

Leur montant d'actions et d'options est égal à 59 % de celui des hommes (18 % en 2012 et 29 % en 2011)

Rémunérations

2014

Rémunération totale moyenne en KE des dirigeants hommes / femmes par compartiments en 2013

Compartiment	Hommes (KE)	Femmes (KE)
CA1	587	137
CA2	330	247
CA3	350	247
CA4	111	141
CA5	111	141
CA6	111	141
CA7	111	141


Rémunération totale moyenne en KE des dirigeants hommes / femmes par compartiments en 2012

Compartiment	Hommes (KE)	Femmes (KE)
CA1	587	137
CA2	330	247
CA3	350	247
CA4	111	141
CA5	111	141
CA6	111	141
CA7	111	141

Rémunérations

2014

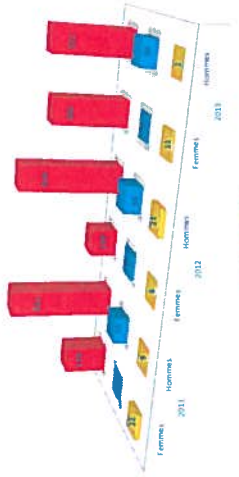
Les strates de rémunérations totales en 2013				
	Cpt A	Cpt B	Cpt C	Total
Rémunération totale < 100 K€	0	3	2	5
101 K€ < Rémunération totale < 200 K€	0	3	3	6
201 K€ < Rémunération totale < 500 K€	4	4	3	11
501 K€ < Rémunération totale < 1 000 K€	1	1	1	3
Rémunération totale > 1 000 K€	2	0	0	2




Actions et options

2014

Evolution moyenne en K€ des attributions d'options et d'actions hommes - femmes par compartiment



8 femmes en 2011, 7 femmes en 2012 et 2013 concernées



4. CV, formation, soutenance : comment se préparer à postuler à un mandat d'administrateur ?



Anne Navez,

Fondatrice et Présidente de Votre Administrateur



Alain Giudicelli,

Managing Partners chez Giudicelli International Executive Search



Marie Atallah,

Directeur Administratif et financier KOBOJO

1/MODELE DE CV DU SITE DU MINISTERE DES DROITS DES FEMMES

Modèle à titre indicatif et téléchargeable sur le site du Ministère des Droits des femmes : <http://administratrices.femmes.gouv.fr>

Nom, Prénom		Photo
Né le		
Adresse :	Profil :	
Code postal :		
Ville :		
Téléphone :		
Adresse de messagerie :	Expérience – Compétences clés :	
Société actuelle :	Mandats en cours ou déjà exercés :	
Poste actuel :	Parcours : ✓ ✓ ✓ ✓ ✓ ✓	
Langues :		
Expériences internationales :		
Formation :		

2/ VOTRE CV SUR LA PLATEFORME DU MINISTERE DES DROITS DES FEMMES

- La plateforme du site du Ministère des Droits des Femmes <http://administratrices.femmes.gouv.fr>, à votre disposition pour déposer votre CV.

- ✓ Le premier objectif du site est d'informer **sur les enjeux de la féminisation de la gouvernance des entreprises** tant en termes d'obligations légales que d'amélioration de la performance économique et sociale de nos entreprises. Ce site doit permettre également aux femmes intéressées de prendre la mesure des fonctions d'administratrices.
- ✓ L'enjeu est aussi de **mettre en avant les viviers existants de femmes**. C'est l'un des objets de ce site partenarial qui donne à voir la réalité des viviers. L'argument souvent brandi d'un manque de viviers n'est pas recevable. Le site comporte des témoignages des réseaux d'accompagnement et de femmes exerçant des mandats ou candidates pour le faire et propose un modèle de CV à présenter.
- ✓ Enfin, cette plateforme vise à **faciliter la mise en relation des femmes souhaitant exercer un mandat d'administratrice**, des entreprises qui recrutent des administratrices, **avec les réseaux professionnels féminins partenaires** qui disposent déjà de viviers de talents potentiels. De ce point de vu la plateforme aura pour objectif de faciliter l'accès aux réseaux et aux viviers.

Ce site permet en outre **de diversifier les profils**.

Les demandes des entreprises comme celles des femmes manifestant un intérêt pour exercer un mandat **seront redirigées vers les réseaux partenaires qui apporteront pour les femmes un premier conseil sur l'adéquation entre leur profil et les exigences habituelles des entreprises**.



Il ne s'agira pas d'un forum de recrutement ni d'une bourse aux mandats. Le recrutement restera organisé par les entreprises selon leurs méthodes.

Liste Recruteurs - Cadres Supérieurs & Dirigeants (2014)

Campagne	NOM	Prénom	Adresse	CP, Ville	Téléphone	Mailing	Web site
Accellis International	TOURTOIS	Frank	16 rue Irézel	92300 Levallois-Perret	01 47 56 28 00	contact@accellis.com	www.accellis.com
Agora Search	NORDON	Luce	7 rue Aubert	75009 Paris	01 53 30 7878	difficants@agorasearch.com	www.agorasearch.com
Alexander Hughes	ROZET	Maurice	100 Avenue de Suffren	75015 Paris	01 44 90 22 00	m.rozet@alexanderhughes.com	www.alexanderhughes.com
AMROP Seeliger Y Conde	VERDIER	Jean-Marie	3 av du Président Wilson	75116 Paris	01 56 62 21 21	paris@amrop-syc.fr	www.amrop.com
Anthos consultants	LAUE	Christiane	62 bd Malherbes	75008 Paris	01 53 04 89 10	info@anthos.fr	www.anthos.fr
Arthur Hunt	BAYCHELIER	Sylvie	62, av des Champs-Elysées	75008 Paris	01 56 49 66 96	baychehier@arthur-hunt.com	www.arthur-hunt.com
Boyd Hunt Executive Search	FOUQUES DUPARC	Pierre	1 rd pt des Champs Elysées	75008 Paris	01 44 13 67 00	pierre.fouquesduparc@boyden.fr	www.boyden.com/
Boyd Hunt Executive Search	ALIBERT	Christine	42 av de Kléber	75116 Paris	01 56 90 16 11	christine.alibert@boyden.fr	http://www.crossway-management.com/
Crossway Management	DIESTAIS	Claude (Mme)	1rd pt des Champs Elysées	75008 Paris	01 44 13 67 00	c.destais@crossway-management.com	www.clnet.com
CT partners	BEGBEIDER	Jean Michel	52 avenue Hoche	75008 Paris	01 56 40 27 05	imbeigbeder@clnet.com	
Drouard et Associés	DROUARD	Sylvie	36 rue Laborde	75008 Paris	01 44 70 77 34	sda@drouard-associés.com	
Egon Zehnder	MOGENET	Pierre	54 avenue Marceau	75008 Paris	01 44 31 81 00	pierre.mogenet@ezi.net	www.egonzehnder.com
Ethics and Board	De Saint Pierre	Fiorane	52 boulevard Malherbes	75008 Paris	01 45 61 24 89	desaintpierre@spsa.com	www.ethicsandboards.com
Ethics and Board	PIEDOU	Gullaume	52 boulevard Malherbes	75008 Paris	01 45 61 66 54	gp@ethicsandboard.com	www.ethicsandboards.com
Eric Salmon	SALMON	Eric	144 av des Champs-Elysées	75008 Paris	01 72 75 25 25	esalmon@ericssalmon.com	www.ericssalmon.com
Eurosearch & Associés	PAGEZY	Marc	152 av de Malakoff	75116 Paris	01 47 03 15 75	pagezy@eurosearch-associés.com	www.eurosearch-associés.com
Eurosearch & Associés	SANCHEZ	François	24, rue Murillo	75008 Paris	01 40 54 60 21	recrut@groupelsc.fr	www.groupelsc.com
Francis Sanchez Consultants-F.S.C	GIUDICELLI	Alain	24 av George V	75008 Paris	01 47 20 75 88	alain.giudicelli@giudicelli-international.com	www.giudicelli-international.net/en/
Giudicelli International Executive Search	LE PERCHON	Guy	55, Avenue Marceau	75116 Paris	06 16 31 07 15	guy.le-perchon@el-s.com	www.el-s.com
G&S	CAZIER	Emmanuel	77, avenue des Champs Elysées	75008 Paris	01 53 83 60 61	ecazier@hausmann-es.com	www.hausmann-es.com
Hausmann Executive Search	BARTEL	Marc	40 rue de Courcelles	75008 Paris	01 44 34 17 00	mbartel@heidrick.com	www.heidrick.com
Heidrick & Struggles	FAUVEY-MULLIEZ	Anne-Sophie	36, rue Royale	59000 Lille		anne-sophie.fauvey@hervalue.fr	www.hervalue.fr
Her Value	MERIEUX	Sidonie	4, rue Paul Lintier	69002 Lyon		sidonie.merieux@hervalue.fr	www.hervalue.fr
HighTech Partners - ITP	MORACCHINI	Dominique	Avenue Louise, 479 boîte 58	1050 Bruxelles	32 2 663 16 00	dominique.moracchini@ipww.com	www.homesetentreprises.com
Hommies et Entreprises International	TRUCHOT-DESAUTEL	Valérie	38 rue Jean Mermoz	75008 Paris	01 42 68 04 80	vi.desautele@he-int.com	www.hudson.com/
Hudson	CHEN	Laurent	176 av Charles de Gaulle	92522 Neuilly-sur-Seine	01 58 56 58 56	laurent.chen@hudson.com	www.hudson.com/
Humbolt-Grant Alexander	HUMBLOT	François	12 rue Boissy d'Anglas	75008 Paris	01 53 43 24 24	humblot@humbiot.com	www.humbiot.com
Inova Search	SARFATI	Michel	8, rue de Berri	75008 Paris	01 83 64 88 78	cv2012@inovasearch.com	www.inovasearch.com
Inova Search	DEBIEUVRE	Anne	59 boulevard Exelmans	75116 Paris	01 53 84 74 74	paris@inovasearchfrance.com	www.inovasearchfrance.com
Inova Search	HEITZ	Rosemarie	65, rue d'Anjou	75008 Paris	01 42 65 26 13	isi@john-stok.com	
John Stok International	SAYERS	Josette	54 Avenue de Marceau	75008 Paris	01 40 70 90 00	isayers@jouve-associés.com	www.jouve-associés.com
John Stok International	DIUCROS	Catherine	12-14 rond point des Champs Elysées	75008 Paris	01 78 40 73 00	catherine.ducros@kornferly.com	www.kornferly.com
Jouve & Associés	SAINT-GEOURS	Jean-Philippe	50 rue Boissière	75116 Paris	01 53 65 74 00	desk@leaderstrust.fr	www.leaders-trust.com
Leaders-trust International	ERNOULT	Victor	30-32 rue Troyon	92316 Sèvres Cedex	01 72 29 50 50	victor.ernoult@ernoultsearch.fr	www.marlar.com
Leaders-trust International	CARN	François	121 av des Champs-Elysées	75008 Paris	01 72 71 85 30	mercator@groupemercator.com	groupemercator.com
Marlar International - Ernoult Search	PRETE	Jean-Noël	4 rue de Marignan	75008 Paris	01 40 74 05 27	contact@eresearch.com	www.eresearch.com
Marlar International - Ernoult Search	PRESTAT	Alain	2 rue de la Paix	75002 Paris	01 53 45 16 45	aprestat@progres-search.com	www.progres-search.com
Ores search	SANGLE-FERRIERE	Marc	7 place Vendôme	75001 Paris	01 49 26 13 00	MSangle-Ferriere@russeireynolds.com	www.russeireynolds.com
Progress	RABIAN	Jean-Claude	30, rue Cambacérés	75008 Paris	01 40 06 03 90	jrabian@noos.fr	www.selecting.fr.net
Russel Reynolds	HIRBARRONDO	Alberf	40 rue La Pérouse	75116 Paris	01 53 64 77 77	sh@singerrhamilton.com	www.singerrhamilton.com
Selcting RH	CAIU	Jean Pierre	20 avenue de l'Opéra	75001 Paris	01 44 55 33 55	ahirbarrondo@sirca.fr	www.sirca.fr
Singer Hamilton	STINTZY	Pierre-Yves	83 avenue Marceau	75016 Paris	01 53 57 81 23	icatu@spencertuart.com	www.spencertuart.com
Singer Hamilton	STINTZY	Pierre-Yves	27, rue Marbeuf	75008 Paris	01 40 70 09 01	pystintzy@staff-imsa.com	www.imsa-search.com
Spencer Stuart	GOURAND	Jean Pierre	80 Avenue Marceau	75008 Paris	01 53 23 92 92	jean-pierre.gourand@impartenaires.com	www.impartenaires.com
Staff-Consultant	SEREY	Bruno	15 rue de Monceau	75008 Paris	0 44 34 20 00	bruno.serey@francesearch.com	www.francesearch.com
TM Partenaires	SEVEY	Bruno	15 rue de Monceau	75008 Paris	0 44 34 20 00	bruno.sevey@francesearch.com	www.francesearch.com
Transsearch	NAVEZ	Anne	65 Avenue de Colmar	92507 Rueil Malmaison	01 47 16 74 09	anne.navez@voitre-administrateur.com	www.voitre-administrateur.com
Voite administrateur							

5. Comment un mandat d'administrateur peut-il booster la carrière d'une femme?

Réseau, ambition management: les leviers à actionner



Agnes Bricard,

Présidente de la Fédération Femmes Administrateurs

www.federation-femmes-administrateurs.com



Alain Giudicelli,

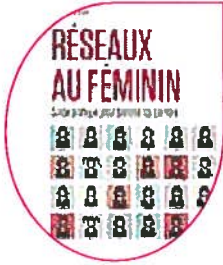
Managing Partners chez Giudicelli International Executive Search



Marie Atallah,

Directeur Administratif et financier KOBOJO

▪ **L'apport des réseaux : des guides à votre disposition ...**



Réseaux au féminin : Guide pratique pour booster sa carrière

Auteurs : Carole Michelon et Emmanuelle Gagliardi
 Guide (broché) paru en 03/2013 aux éditions Eyrolles

Aujourd'hui, en France, l'engouement pour les réseaux de femmes est indéniable. Réseaux d'anciennes d'écoles, d'entreprises, réseaux sectoriels ou professionnels, réseaux d'entrepreneures, politiques, culturels, lobbyistes ou religieux, l'agence CONNECTING WOMEN en recense plus de 400 !
 À quoi servent les réseaux de femmes ? Qui les fréquente ? Comment y entre-t-on ? Que vous apprennent-ils ? Et pourquoi sont-ils absolument indispensables à votre carrière ? Ce sont les questions auxquelles répond ce livre.
 Que vous soyez salariée, en libéral, chef d'entreprise, dirigeante, entrepreneure ou en développement de projets, vous trouverez forcément le réseau qui vous permettra de véritablement booster votre carrière !

Retrouver cet ouvrage sur le site Amazon.fr ou sur le site d'[Eyrolles : editions-eyrolles.com](http://Eyrolles.editions-eyrolles.com)



Administrateur(E) au féminin : Guide pour Devenir Administratrice

Ouvrage collectif PWN, Viviane de Beaufort (ESSEC) et Carol Lambert (Deloitte) paru le 8 mars 2012
 Collection : women@work n°12
 Editeur : EuropeanPWN

La loi Copé-Zimmermann du 27 janvier 2011 instaure progressivement d'ici 2017 la représentation équilibrée des femmes et des hommes au sein des conseils d'administration et de de surveillance des sociétés cotées et des grandes sociétés non cotées.

Dans ce contexte de la mise en œuvre de la loi, le guide a été écrit pour accompagner les femmes désireuses d'être administratrice, en leur donnant des conseils pratiques pour accéder à ce statut. Il passe en revue les formations au « métier » d'administratrice, le mentorat, les réseaux, la recherche et le choix de son mandat... sans oublier les aspects juridico-économiques de la fonction. De nombreux témoignages viennent illustrer le propos.

Retrouver cet ouvrage sur le site Amazon.fr ou sur le site de [Pwn : administratrices.femmes.gouv.fr](http://Pwn.administratrices.femmes.gouv.fr)

Femmes DAF

Rejoignez une Association



*

*

*

- ❖ Association Femmes AAA+ (Avocates)
- ❖ Association des Femmes Huissiers de Justice
- ❖ Association Française des Femmes Juristes
- ❖ Association Administration Moderne
- ❖ Association des Femmes diplômées d'expertise comptables diplômées
- ❖ Association Femmes chefs d'Entreprises
- ❖ Association Femmes Ingénieurs
- ❖ Association Conseil Européen Femmes Entreprises et Commerce
- ❖ Association Vox Femina
- ❖ Association Française des Femmes Fiscalistes

